



## Apartament M01

1.	Pokój dzienny	25,76 m <sup>2</sup>
2.	Łazienka	4,13 m <sup>2</sup>
3.	Taras	8,21 m <sup>2</sup>

**Razem** **29,89 m<sup>2</sup>**

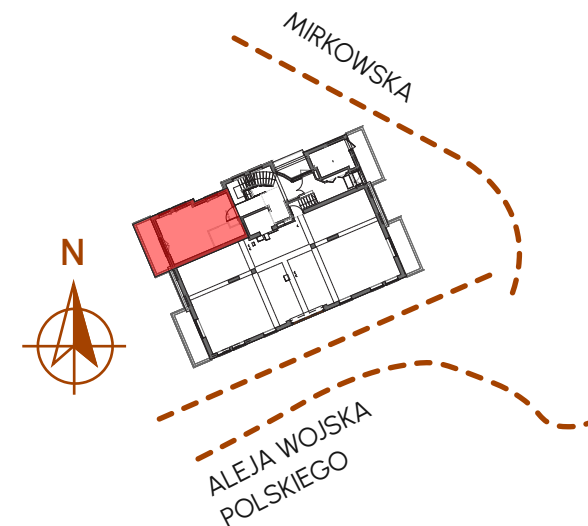
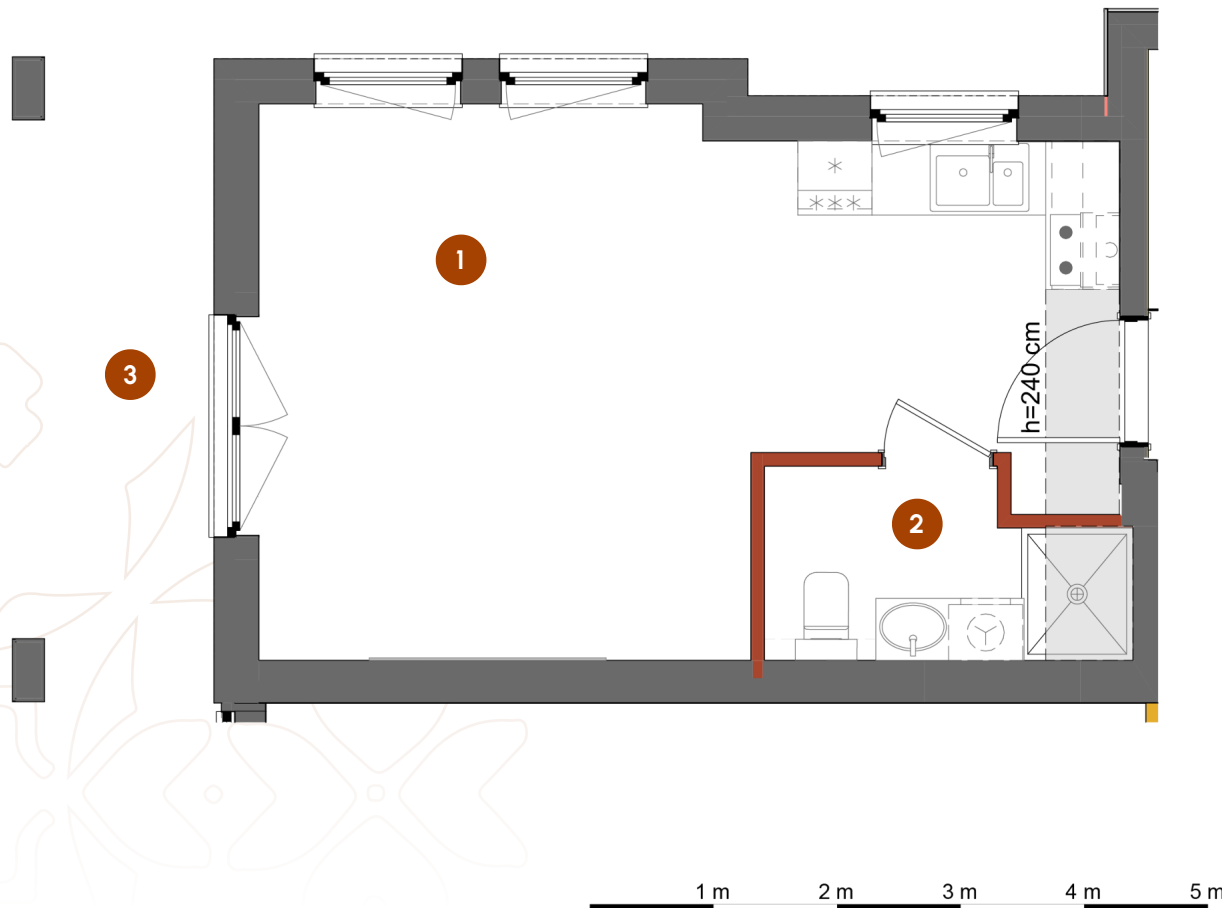
Parter | Taras

### LEGENDA:

-  ŚCIANY KONSTRUKCYJNE
-  ŚCIANY DZIAŁOWE Z MOŻLIWOŚCIĄ ZMIANY ARANŻACJI

### UWAGA:

1. Urządzenia sanitarne nie stanowią wyposażenia lokalu użytkowego. Rozmieszczenie urządzeń sanitarnych przedstawione jest jako przykładowe.
2. Wymiary na planie lokalu podane są w świetle tynków. Ostateczne wymiary zostaną przedstawione w dokumentacji powykonawczej.
3. Niniejsza karta została wykonana na podstawie projektu wykonawczego.



### INWESTYCJA:

**Willa Papiernia**  
Konstancin-Jeziorna  
ul. Mirkowska 60

### BIURO SPRZEDAŻY:

+ 48 606 236 736  
sprzedaz@willapapiernia.pl  
**willapapiernia.pl**

### INWESTOR:

REVI Europlanning  
Konstancin Sp. z o.o. S.K.  
ul. Raduńska 6A/1, 01-681 Warszawa